

6
571EA

RISERVATO

3

DOCUMENTAZIONE TECNICO FORMALE

Informazioni Supplementari

- Incivolo velivolo libico MiG 23-MS
- 18 luglio 1980 - Cap. Pil. EZZEDEN Khalil
- Timpa delle Megere presso CASTELSILANO (Cz)

VOLUME II°

"ALLEGATI"

RISERVATO

RISERVATO

RISERVATO

3

ELENCO ALLEGATI

- Allegato "A": messaggio nomina commissione italiana e libica.
- " "B": mappe geografiche zona dell'impatto.
- " "C": percorso prepianificato della esercitazione.
- " "D": "PLOTING GCI" con traduzione in lingua inglese.
- " "E": fascicolo dei rilievi tecnici effettuati dalla Legione Carabinieri di Catanzaro.
- " "F": condizioni meteo.
- " "G": stralcio delle comunicazioni TBT del 18 luglio 1980.
- " "H": testimonianze che riporta i danni subiti dalle colture nella zona dell'incidente.
- " "I": documenti tecnici del velivolo.
- " "L": foto panoramiche della zona dell'incidente.
- " "M": grafico della distribuzione dei rottami.
- " "N": foto dei rottami.
- " "O": documentazione fotografica.
- " "P": relazione della Direzione Laboratori A.M..
- " "Q": analisi del FLIGHT RECORDER
- " "R": grafico dell'andamento delle comunicazioni lungo il percorso prepianificato.
- " "S": relazione dei Comandi libici, gregario pilota incidentato, ITAV.
- " "T": dichiarazioni testimoniali.
- " "U": rapporto visita medica annuale.
- " "V": verbale di esumazione di cadavere ed autopsia.

RISERVATO

A
B
C
D
E
F
G
H
I
L
M
N
O
P
Q
R
S
T
U
V

4

A
B
C
D

OGGETTO: Messaggio nomina commissione di inchiesta italiana e libica.

Allegato "A1": nomina commissione di inchiesta italiana e libica.

" "A2": variante al precedente messaggio.

alleg. 5

Mod. DP/5500

"A1"

MODULO PER MESSAGGIO

NUMERO _____

RESERVATO PER USO DEL CENTRO/STAZ. DI TELECOMUNICAZIONI

008141

CLASSIFICA PER COMP. 602	QUALIFICA PER CONOSC. DIFFERITO	GRUPPO DATA-ORARIO 24116 1980	ISTRUZIONI PER IL MESSAGGIO
MIA STATAERDO OPR		LUC ZHOMA 8	GR
MTO DIPEGABINETTO		ROMA	CLASSIFICA DI SENSIBILITA' N.C.
MRCO (INFO)		NUMERO DI PROTOCOLLO DEL MITTENTE SMA-341/659/653-1/3	

OGGETTO: INCIDENTE DI VOLO IN LOCALITA' CASTEL SILANO (CZ) DEL 18.7.1980./

~~INDICAZI CHE SEQUITO ACCORDI INTERCORSI TRA QUESTO STATAERDO ET BASSIATA LIBICA IN ITALIA EST STATA COSTITUITA COMMISSIONE MI- PER INDAGINE SU INCIDENTE DI VOLO OGGETTO./~~

~~TRA COMMISSIONE EST COMPOSTA DA:/~~
~~MEMBRI ITALIANI - COL.PIL. SANDRO PERRACUTI DI AEROSTORMO 36°~~
~~MEMBRO TECNICO/1/ T.COL. ENZO SOMAINI DI STATAERDO MEMBRO TECNI-~~
~~CO/1/ T.COL. CORRADO ALBERTO GRASSINI DI AERISPELOG MEMBRO COMMISSA~~
~~RE/1/ COL. GSA FERDINANDO NONESI DI RICERCAEREO MEMBRO MEDICO/1/~~
~~PIL. PASQUALE FREZZOSA DI AEROSTORMO 36° MEMBRO SICUREZZA~~
~~TECNICO/1/ CAP. GARI CLAUDIO SCURA DI AEROSPERIMENTALE MEMBRO TEC-~~
~~NICO/1/~~

~~MEMBRI LIBICI - T.COL.PIL. MAHMUD ELTURANI ESPERTO TECNICO/1/~~
~~COL.PIL. ASSUR MURIK ESPERTO TECNICO/1/ MAGG. PARZ ABDUL BAKI~~
~~ESPERTO TECNICO/1/ CAP. ING. ABDUL GIALE EL WARFALLI ESPERTO~~
~~TECNICO/1/~~

IL CAPO DEL 3° REPARTO
(Gen. B. A. / Corredo Militare)

MIA DI _____ PAGINE		MESSAGGIO DI RIFERIMENTO CLASSIFICATO <input type="checkbox"/> SI <input type="checkbox"/> NO	NOME DEL COMPILATORE T.Col. ARGIO LAS/IC	UFFICIO 4°	N. TELEF. 5607				
PER USO DELLO COMPILATORE	R	DATA	ORA	SISTEMA OPERAT.	T	DATA	ORA	SISTEMA OPERAT.	FIRMA DELL'UFFICIALE CHE AUTORIZZA LA TRASM.

Int. Poligr. Stato - 1.

653-1/3

M. ARG
JL

B
C
D
E
F
G

RISERVATO
MODULO PER MESSAGGIO

NUMERO **allegato**

SPAZIO RISERVATO PER USO DEL CENTRO/STAZ. DI TELECOM.

STATO **MARITIMO**

"A" ² to

Plani-Operazioni e Addebi... **UFFICIO**

QUALIFICA PER COMP. **00** QUALIFICA PER CONOSC. **DIFFERITO** GRUPPO DATA-ORARIO **25 LUG. 1980** ISTRUZIONI PER IL MESSAGGIO

DA (70) **STATAEREO OPE ROMA** PREFISSO **GR**

A (70) **DIFESA CABINETTO ROMA**
AEROREGIONE TERZA BARI

CLASSIFICA DI SEGRETEZZA
NON CLASSIFICATO
NUMERO DI PROTOCOLLO DEL MITTENTE
SEA-341/6613-1/53-1/3

PERCO (INFO)
AEROREGIONE SECONDA ROMA
AERISPELQ 4° REP. SEKE
RICERCAEREO ROMA
AEROSPERIMENTALE PRATICA DI MARE

OGGETTO: **INCIVOLO IN LOCALITA' CASTEL S. LAURO (CE) GIORNO 18.7.80/**

SEGUITO: **A. SEA-341/6569/853-1/3 DEL 23.7.1980/1/**
B. SEA-341/6591/853-1/3 DEL 24.7.1980/1/

AT PARZIALE MODIFICA DI QUANTO IN TELE AT RIFE A. ET B. CONDIZIONE
SI CHE PER SOPRAVVENUTE INDISPONIBILITA' T. COL. CRASSENTI **ALMIRANTE**
DI AERISPELQ MAGG. **CORC MAGISTRELLI MASTRO DI STAZIONE PARENTE**
SUPERAT COMMISSIONE INDAGINE OGGETTO IN QUALITA' **INTESSARIO/./**

IN COPIA: **STATAEREO SIOB SEDE** **CAPO DEL 1° REPARTO**
STATAEREO IOG SEDE **UFFICIO (MILLO)**
STATAEREO GEN SEDE



d'ordine

PAGINA **DI** PAGINE **MESSAGGIO DI RIFERIMENTO** **CLASIFICATO** **NO** **NOME DEL COMPILATORE** **UFFICIO** **N. TEL. 5687**

PER USO DELLO OPERATORE **R** DATA **ORA** SISTEMA OPERAT. **T** DATA **ORA** SISTEMA OPERAT. **FORMA DELL'UFFICIALE CHE AUTORIZZA LA TRASM.**

Int. Polig. Sta. s.
Frel. N. **34813**

B
C
D
E
F
G
H
I
L
M

B
C
D
E
F
G
H
I
L
M
N
O
P
Q
R
S
T
U
V
W
X
Y
Z

OGGETTO: Mappe geografiche zona impatto.

MAPPA 1 scala 1:1.000.000

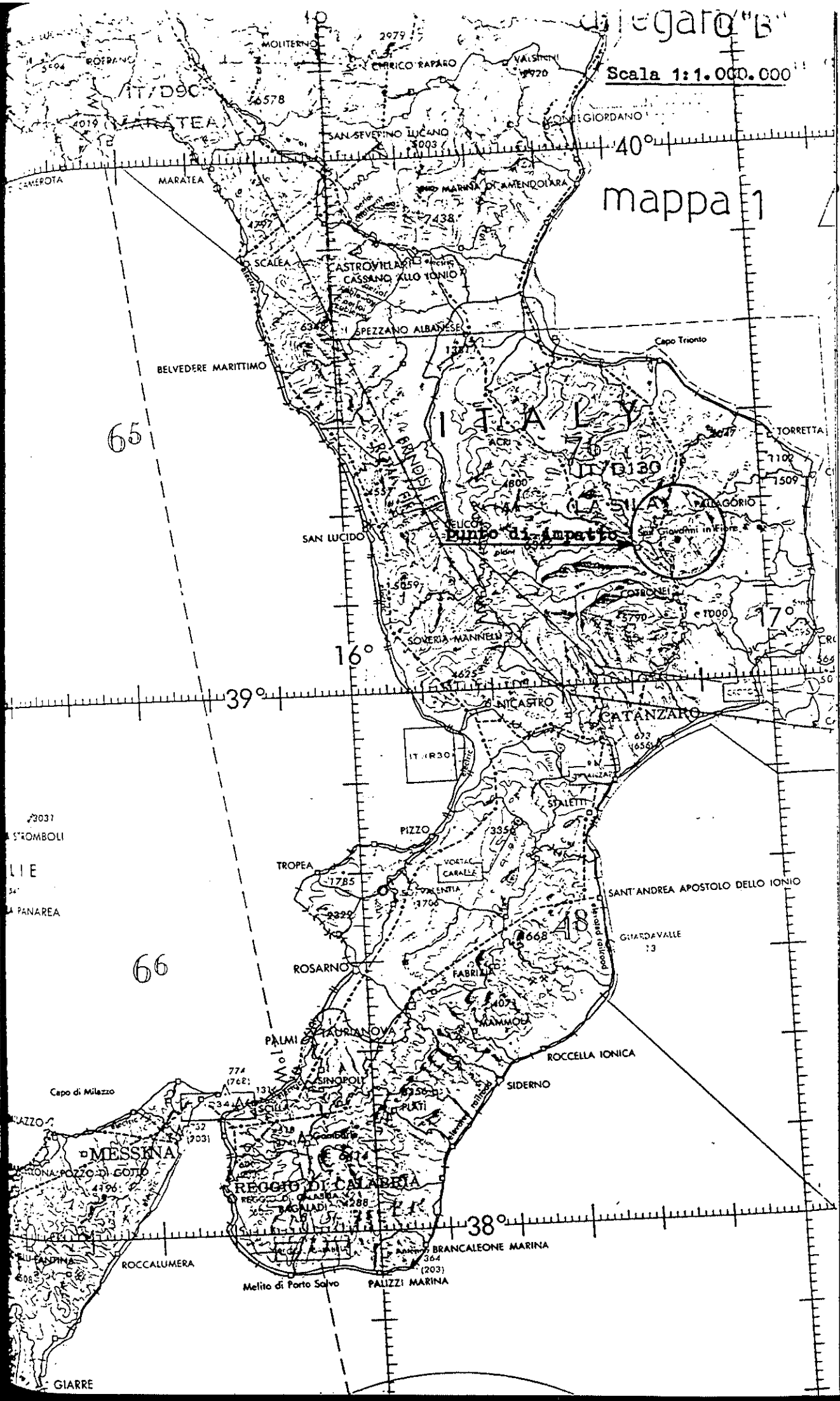
" 2 " 1:250.000

" 3 " 1:100.000

Regaro "B"

Scala 1:1.000.000

mappa 1



8

C
D
E

65

66

16°

39°

38°

17°

48

allegato "B"

Scala 1:250.000

mappa 2



9

C
D
E

C

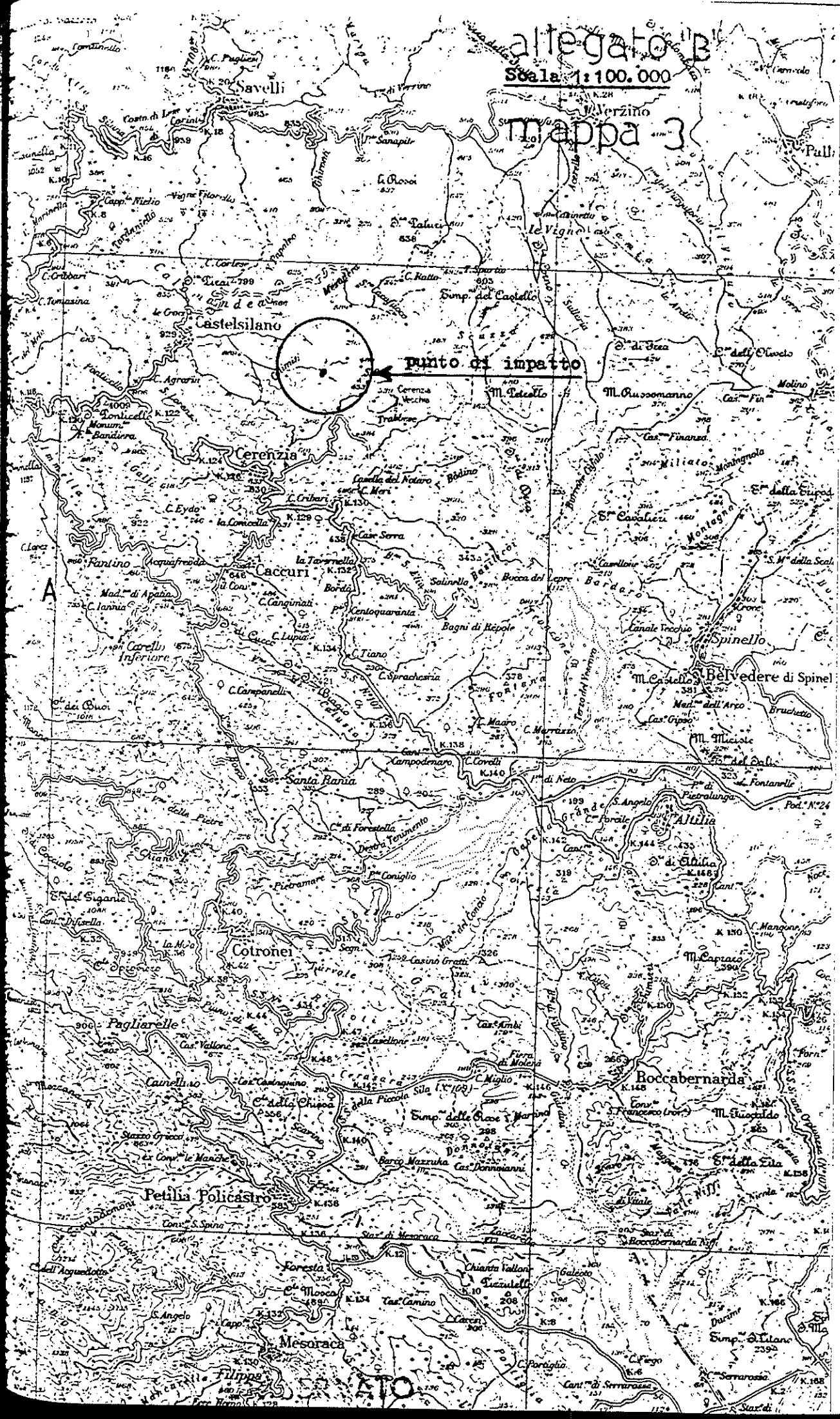
allegato "B"

Scala 1:100.000

Verzino
mappa 3

10

C
D
E
F
G



Punto di impatto

ATO

Allegato

M
C

D

E

F

G

H

I

L

N

P

OGGETTO: Percorso prepianificato della esercitazione.

02

Scala 1:1.000.000 ²⁵ allegato c

330°

VOR - VORTAC - NDB
BENINA

40

D

32°

BENGASI

NDB
BENINA

NDB
BENINA

02

8'30"

FB

punto C

96

21°

HLD

05

AJDABIYAH

06

RAS ABURAYQAH

5'40"

punto B

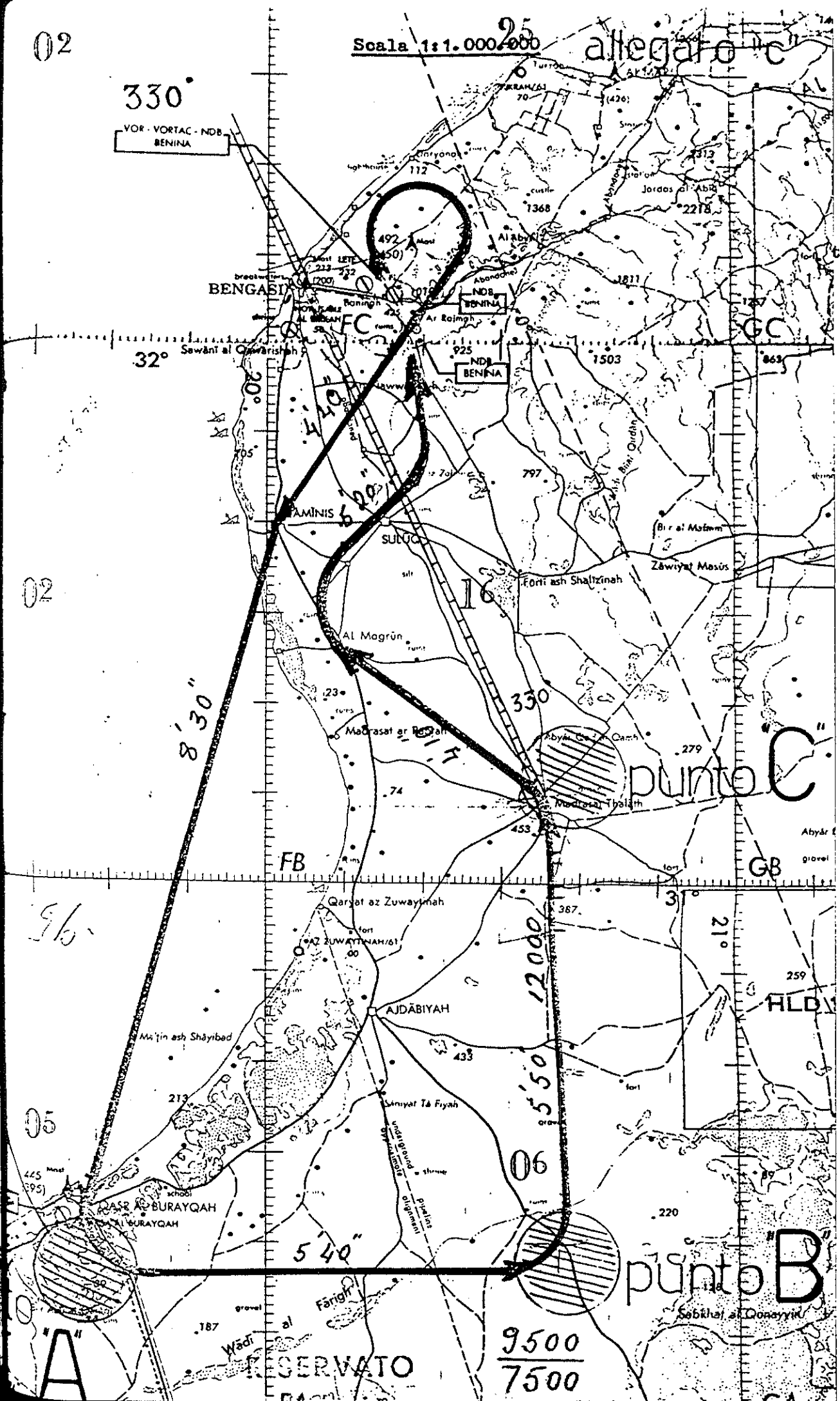
A

.187

GERWATO

9500
7500

Sabkhat al-Qanayyik



13

Allegato

D

E

F

G

H

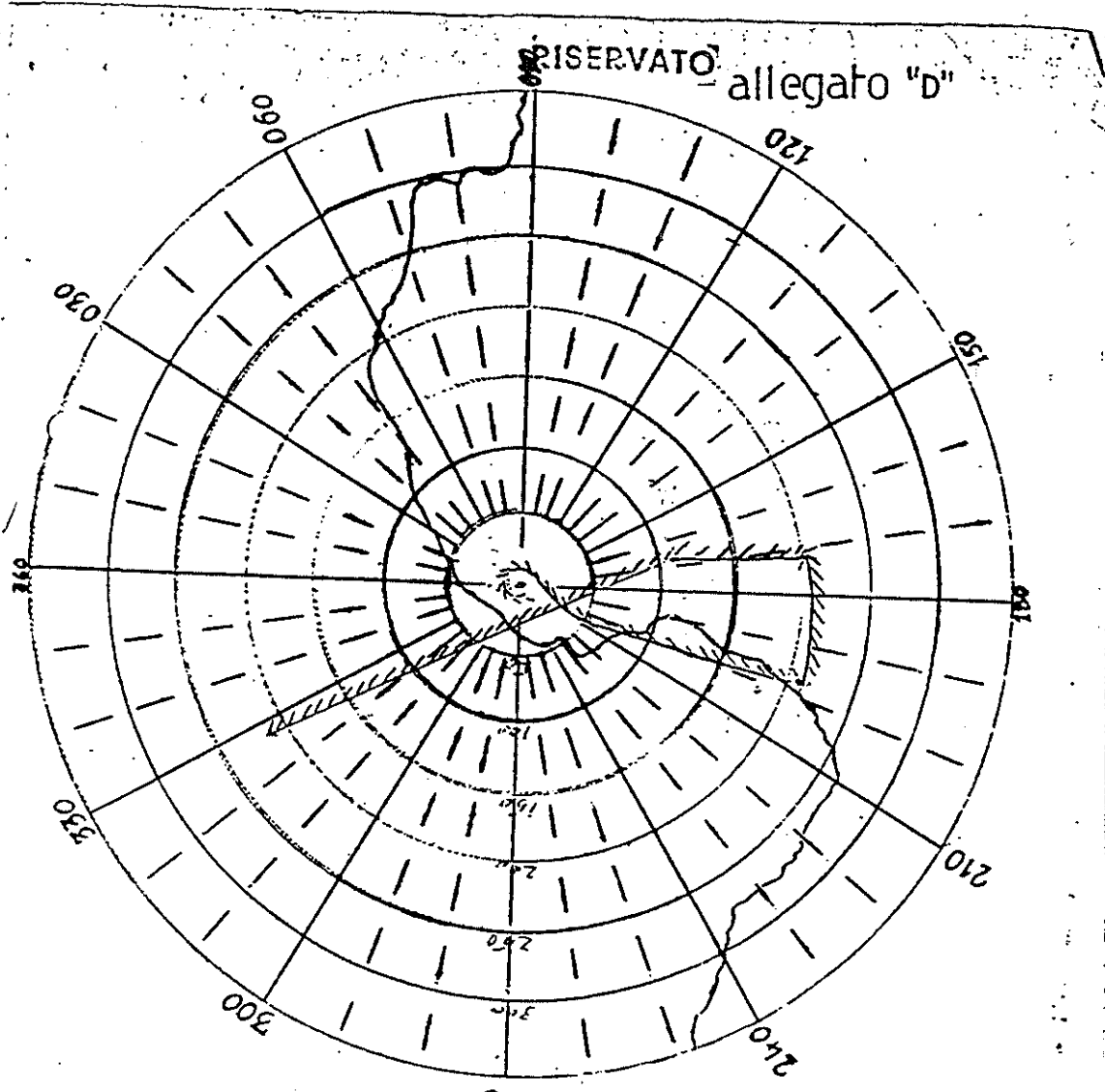
I

L

M

N

OGGETTO: PLOTTING del GCI con traduzione in inglese.



S. NO.	PICK POSITION / TIME	PAVED POSITION / TIME	SPEED

TRACK LENGTH:-

REPORT:-

عند الساعة ٢١:٤٥ على ارتفاع ٢٧٠
 طائران غير معروفين / البرقية
 في حدود المنطقة
 في اتجاه الشرق
 المسافة ٢٧٠
 سرعة تشكيل الدخان التي لم
 لا يوجد به انبعاث
 (١) لا يوجد به انبعاث
 في اتجاه الشرق
 على ارتفاع ٢٧٠
 في حدود المنطقة

١٨ / ٧ / ٢٠١٨

RISERVATO

DATE:-

15

TRADUZIONE DEL "PLOTING GCI" LIBICO

to

***AT 07.54/Z NEMER FORMATION OF TWO AIRCRAFT TOOK
OFF ON A HIGH LEVEL NAVIGATION BENINA-QAMINIS -
BURAYGA- 090° FOR 100 KM-MADRASAT THALATH-MAGRON -
BENINA AT 10 KM HIGHT. DURING THE RETURN WE WERE
TOLD THAT CONTACT WITH NEMER WAS LOST AND HE CON
TINUE 330° AT 08.50/Z THE A/C DISAPPEARED ON DI-
STANCE ABOUT 300 KM***.

18.7.1980

SECRET

16

Allegato

OGGETTO: Fascicolo dei rilievi tecnici effettuato dalla Legione
Carabinieri di Catanzaro.

F
G
H
I
L
N
P

Nella parte mediana del canalone, su una pietraia, fra i resti del velivolo, é adagiato un cadavere.

Il relitto é suddiviso in tre grandi tronconi ed altri pezzi più piccoli.

I tre tronconi sono costituiti:

- . dal motore;
- . dalla coda;
- . dal reattore.

Sui resti dell'aereo é possibile rilevare che era mimetizzato con vernice di colore verde, marrone e giallo paglierino.

Sull'impennaggio di coda é dipinto un rettangolo pieno di colore verde e sull'ala, nella parte medio-superiore, un cerchio pieno pure di colore verde.

Inoltre, sulla coda é possibile leggere il n.6950. - -

CADAVERE:

Giace supino su una pietraia in forte pendenza, con la testa in direzione monte, con le cinghie del paracadute legate al corpo. A circa un metro si trovano i resti di quello che appare un seggiolino. Poco più in alto si nota un sasso intriso di sangue, misto a materia cerebrale. Non si notano rilevanti quantità o rigagnoli di sostanze ematiche.

Loco distante dal cadavere, sul lato destro, sempre in alto si nota uno zainetto rassomigliante ad una cassetta di pronto soccorso; é di tela rigida di colore grigio. Verso valle, sempre poco distante dal cadavere si rinviene un casco per pilota di colore nero, intriso di sangue.

- . E' di sesso maschile;
- . età apparente 25 - 30 anni;
- . colorito scuro;
- . corporatura robusta;
- . lunghezza del corpo cm. 175 circa;
- . capelli ondulati neri;

./.

- . baffi neri;
- . colore dell'iride castano scuro;
- . la testa ha subito la completa asportazione traumatica della calotta cranica e la frantumazione delle ossa facciali;
- . il bulbo dell'occhio sinistro é fuori dall'orbita.

Arti superiori:

- . il braccio destro forma un angolo retto con il corpo;
- . il dorso della mano e l'avambraccio poggiano sul terreno;
- . le dita della mano sono flesse;
- . il braccio sinistro é disteso lungo l'asse del corpo;
- . il guanto della mano sinistra appare strappato e quasi sfilato.

ABBIGLIAMENTO:

- . indossa una tuta da pilota di colore grigio scuro, lacerata in più parti;
- . maglietta di colore bianco;
- . mutande di colore verde;
- . calzini di colore marrone;
- . non calzava scarpe;
- . non si rilevano tatuaggi o evidenti cicatrici da interventi chirurgici;
- . non porta distintivi o segni di identificazione.

Alle ore 20 del 18 detto, i vigili del fuoco coadiuvati da militari dell'Arma, hanno dato inizio alla rimozione del cadavere, disposta dall'Autorità Giudiziaria competente.

Si dà atto che prima di procedere alla rimozione del cadavere sono state recise le cinghie del paracadute legate al corpo del pilota.

Nel corso del sopralluogo descrittivo sono stati eseguiti anche i rilievi fotografici.

Di quanto sopra abbiamo redatto il presente processo verbale.

Fatto, letto, chiuso, confermato e sottoscritto in data e luogo di cui sopra

D. Pina A. M. S. P.



2.n.1) Panoramica del piano campagna della località "Colimiti".
In scuro i resti degli sterpi combusti.



2.n.2) - altra foto di cui alla precedente 1), scattata da angolazione diversa.



Fig. 3) - la freccia indica il punto sin dove è stato possibile andare con gli automezzi.



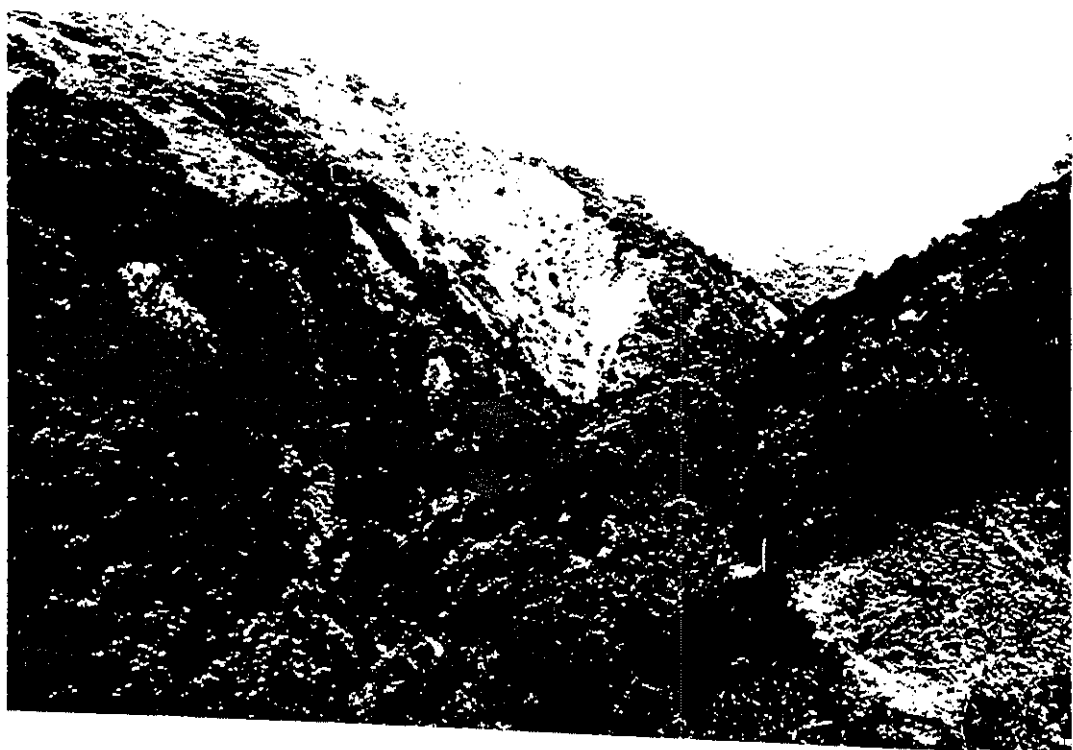
Fig. 4) - Foto scattata dal piano campagna. Il fondo del burrone come si presentava all'arrivo dei soccorritori.



Fig. 5) - Un viottolo percorso per raggiungere il luogo del sinistro



Fig. 6) - piccolo spiazzo da dove i soccorritori hanno calato alcune funi per sollevare il cadavere.



Pl. 7) - Panoramica della zona - Timpa delle Megere.
La fotografia è stata scattata dalla località "Straffaca" con le spalle alle rovine di Cerenzia.



Fig. 8) - scorcio del canale - la freccia indica i resti dell'aereo visti dal fondo del burrone.



Fig. 9) - altra foto di cui alla precedente 8), scattata con diversa angolazione.



f.n. 10) - Il cadavere del pilota dell'aereo così come è stato rinvenuto.



f.n. 11) - la parte superiore del corpo; al margine della zona chiara si intravede l'occhio destro socchiuso.

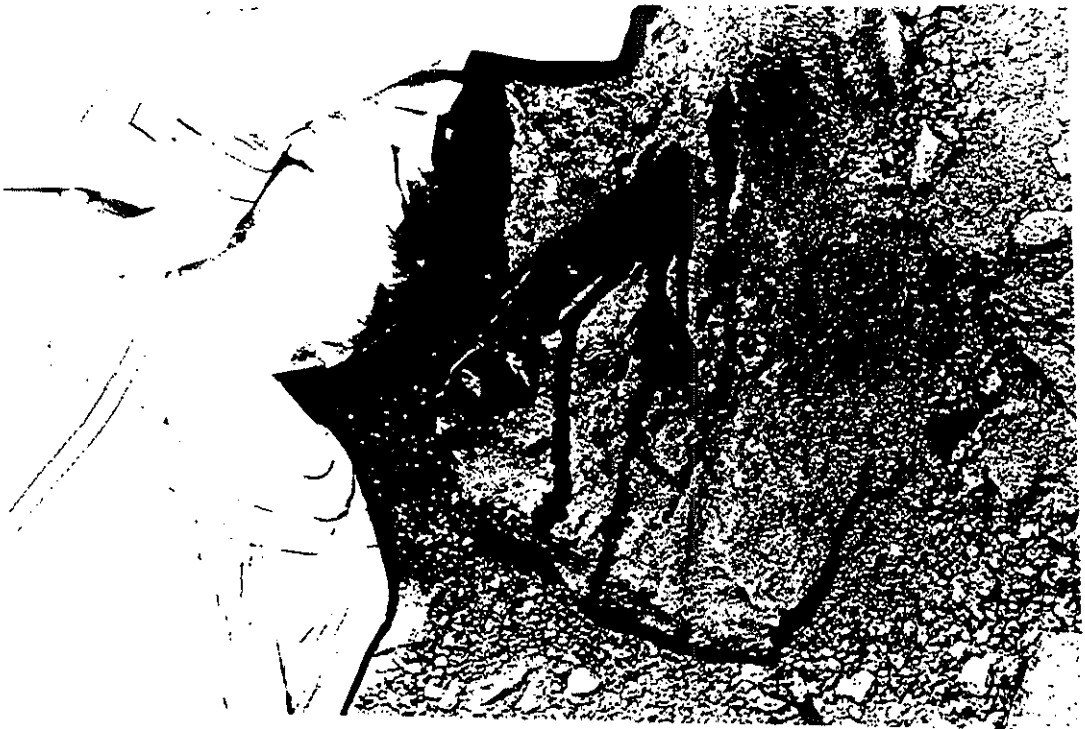


fig. 14) - una grossa pietra su cui poggiava la testa del cadavere; in chiaro il paracadute.



fig. 15) - un casco per pilota di cuoio nero. In corrispondenza dell'auricolare sinistro si osserva una macchia di sangue e materia cerebrale.

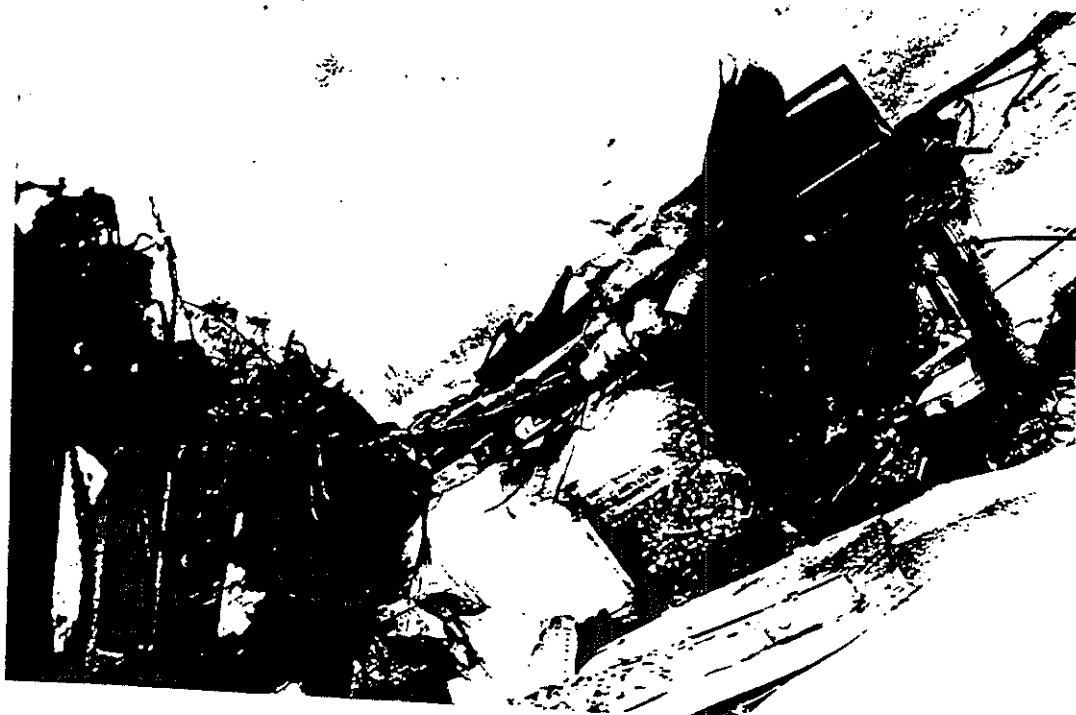


Fig. 16) - la parte mediana dell'aereo con un carrello.



Fig. 17) - il motore del velivolo.



Fig. 18) - il troncone di coda. Particolare della mimetizzazione e del numero distintivo.

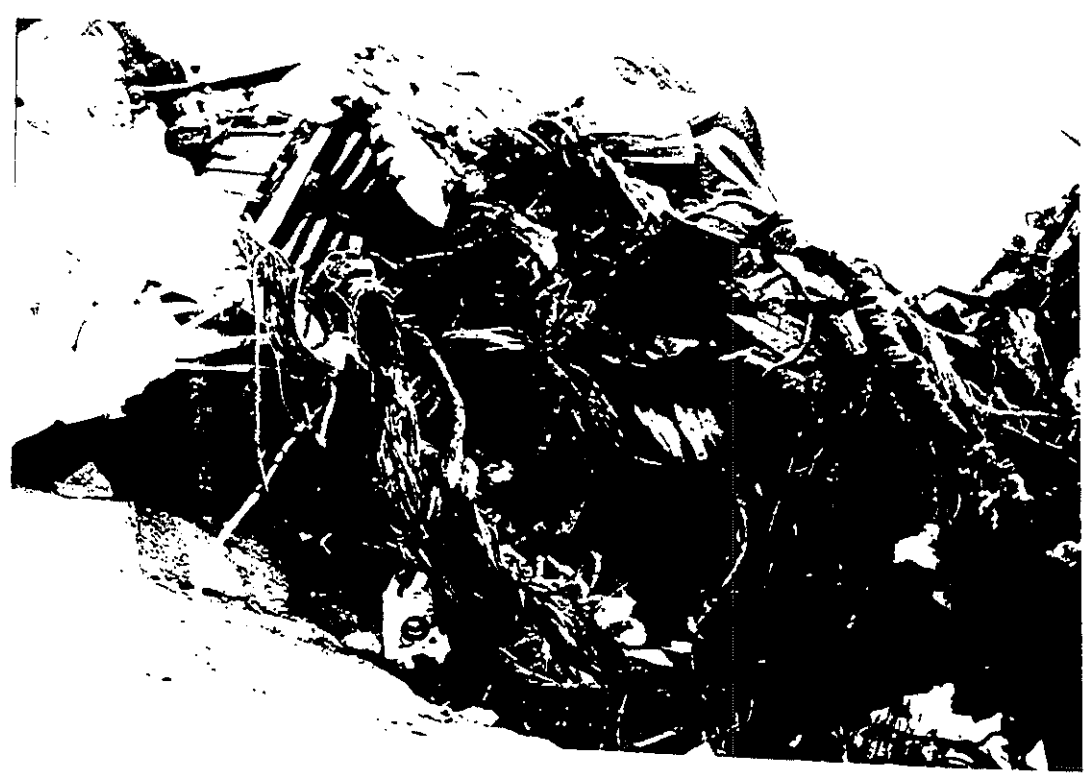
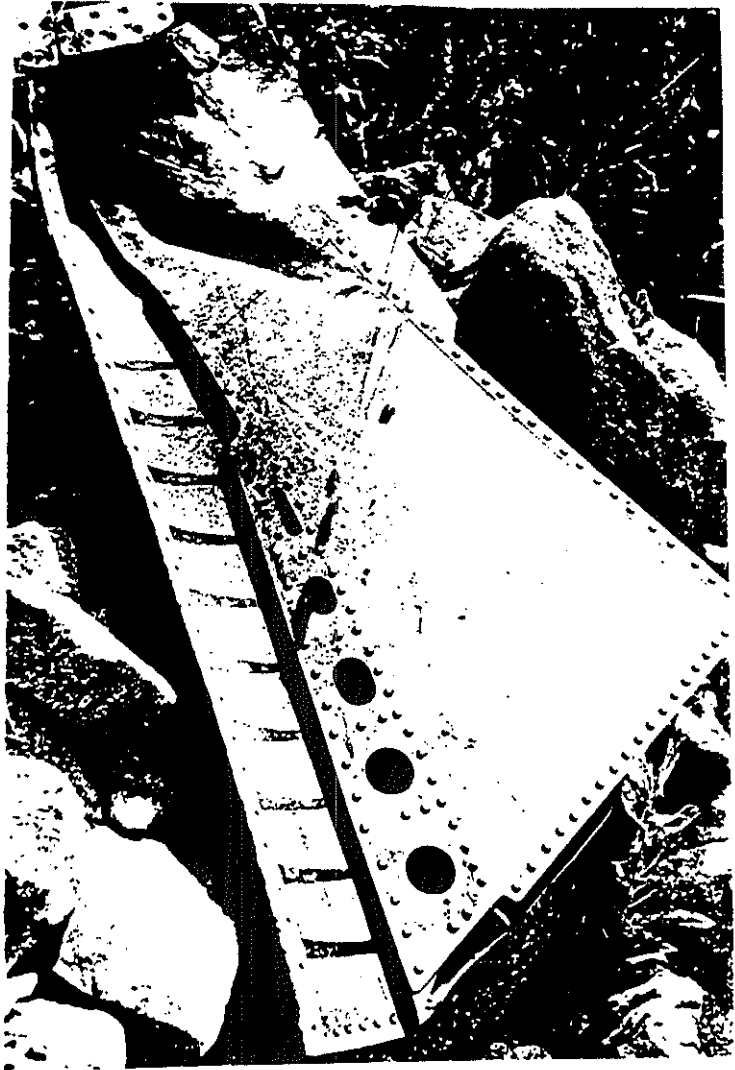


Fig. 19) - Il motore ripreso da un lato diverso alla precedente 17).



n. 10) - Un grosso frammento metallico forse una parte dell'ala.

Allegato

OGGETTO: Condizioni meteorologiche.

Allegato "F1": condizioni meteo sulla Base di Benina.

" "F2": relazione tecnica delle condizioni meteo lungo la rotta BENINA punto di impatto.

" "F3": condizioni meteo sul luogo dell'incidente.

F

G

I

I

I

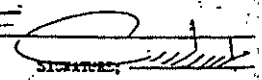
allegato "F"						
DATA ATUAL 22/02/20 17°C 1015-1035	DATA ATUAL 22/02/20 VIS. 10 [AVG] TEM 29°C DP 21°C QZ 1015-1035	DATA ATUAL 22/02/20 VIS. 11 29°C 19°C 1015-1035	DATA ATUAL 22/02/20 VIS. 11 30°C 19°C 1015-1035	DATA ATUAL 22/02/20 VIS. 11 29°C 18°C 1015-1035	DATA ATUAL 22/02/20 VIS. 11 29°C 17°C 1015-1035	DATA ATUAL 22/02/20 3605
DATA ATUAL 23/02/20 17°C 1015-1035	BENJINA / AC TEM 29°C VIS. 10 ST 10 DP 13°C QZ 1015-1035	BENJINA / AC 1600 Z 33012 VIS. 10 ST 10 29°C 13°C 1015-1035	BENJINA / AC 1600 Z 33012 VIS. 10 ST 10 29°C 14°C 1015-1035	BENJINA / AC 1600 Z 33012 VIS. 10 ST 10 29°C 15°C 1015-1035	BENJINA / AC 1700 Z VIS. 10 ST 10 29°C 17°C 1015-1035	DATA ATUAL 23/02/20 3602

DATA 18 / 07 / 1980

SIGNATURA

DATA ACTUAL	BENINGA ACTUAL T HRS 0730 Z	BENINGA ACTUAL T HRS 0830 Z	BENINGA ACTUAL T HRS 0930 Z	BENINGA ACTUAL T HRS 1030 Z	BENINGA ACTUAL T HRS 1130 Z	BENINGA FORECAST FRM 1500 Z TO 2400 Z
0630z 36028	36028	36010	33010	33014	34014	36012 CAVOK
1800z	CAVOK	CAVOK	CAVOK	CAVOK	CAVOK	
17 05 C	29 C	29 C	29 C	30 C	30 C	
17 21 C	18 C	18 C	18 C	19 C	17 C	
014015-35	1015MB	1016MB	1016MB	1016MB	1016MB	
DATA ACTUAL	BENINGA / AC	BENINGA / AC	BENINGA / AC	BENINGA / AC	BENINGA / AC	BENINGA FORECAST FRM 1800 Z TO 2300 Z
11230z	11230z	11230z	1530z	1630z		36010 CAVOK
112330z	36010	36010	36013			PROBIA TEMPA
112330z	CAVOK	CAVOK	CAVOK			CAVOK TO 0300Z
112330z	CAVOK	CAVOK	CAVOK			FROM RIST
112330z	29 C	29 C	29 C			
112330z	13 C	14 C	15 C			
014016-35	1016MB	1015MB	1015MB			

NR: 18-107-11980

SIGNATURE: 

AIR FORCE BASES FORECAST

BENINA AIR BASE FORECAST FROM 0600 TO 1500

36008/18 CAVOK

BENINA UPPER WIND & ACTUAL TIME 0600

5000 FT 03010 Ps 21	WIND 36005
10.000 FT 16010 Ps 13	Vis.
12.000 FT 23015 Ms 04	SKY CAVOK
24.000 FT 24020 Ms 15	TEMP. 23 C
30.000 FT 24025 Ms 28	D.P. 17 C
40.000 FT 24030 Ms 49	Q.N.H. 1015 MB

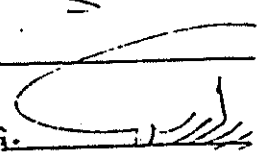
NASSER AIR BASE FORECAST 0600Z/1500

34015 CAVOK

LABRAQ AIR BASE FORECAST 0600Z/1500

34015 CAVOK

DATE 18/07/1980

Sig. 

RELAZIONE TECNICA

condizioni meteorologiche del giorno 18/7/80 fra le ore 06 e 12 TMG nell'area compresa fra l'Italia meridionale e la Libia.

Allegati 1a, 1b, 1c e 1d mostrano le analisi al suolo ed alle isobariche di 850, 500 e 300 mbar delle ore 00 TMG del 18. Gli allegati 2a, 2b, 2c e 2d mostrano le stesse analisi, fatte alle ore 12 TMG dello stesso giorno.

Si trae:

Un fronte freddo proveniente da NW ha attraversato l'Italia meridionale il giorno 17 e nelle prime ore del 18 la sua parte meridionale, peraltro poco attiva, interessa la Libia occidentale. Durante la mattinata del 18 il fronte si muove verso levante e la sua parte meridionale si dissolve. Tuttavia al seguito della discontinuità frontale si manifestano condizioni di instabilità attiva sulla Calabria e sulla Puglia e la linea di instabilità è rilevabile nell'analisi al suolo delle 12 TMG (all.2a), ne indica la presenza;

Le correnti in quota, molto deboli nei bassi strati, sono inizialmente da SW con intensità intorno a 25 nodi a 500 mbar, e a 30 nodi a 300 mbar sul territorio italiano, notevolmente più deboli sulla Libia ed il mare adiacente (SW: circa 15-25 nodi a 500 mbar, 30-40 nodi a 300 mbar). Durante la mattinata del 18 le correnti in quota si dispongono gradualmente da NW sull'Italia meridionale con intensità 40-50 nodi a 500 e 300 mbar mentre sulla Libia si dispongono in prevalenza da W-SW conservando la stessa intensità.

3)

una più dettagliata esposizione delle condizioni meteorologiche richieste si inviano negli allegati 3a, 3b, 3c le liste dei dati synop, tradotti in chiaro, relativi alle ore 06, 09 e 12 e comprendenti, oltre alle località italiane più significative anche alcune località della Libia.

Inoltre, altresì, una immagine da satellite (NOAA 6) ripresa alle 07 42 TMG del 18/7/80 dalla quale appare evidente il sistema nuvoloso associato alla linea di instabilità di cui si è detto in un'altra relazione in cui il sollevamento convettivo è esaltato dall'orografia.

J. ... *b.a.*
OH

Allegati:

- Analisi Suolo 00 TMG 18/7/80
- Analisi 850 mbar 00 TMG 18/7/80
- Analisi 500 mbar " " "
- Analisi 300 mbar " " "
- Analisi Suolo 12 TMG 18/7/80
- Analisi 850 mbar 12 TMG 18/7/80
- Analisi 500 mbar " " "
- Analisi 300 mbar " " "
- Osservazioni sinottiche 06 TMG 18/7/80
- " " 09 TMG "
- " " 12 TMG "
- Immagine da satellite 07 42 TMG del 18/7/80

INCHIESTA

Osservazioni delle ore 06 00 (T.M.G.) del 12/7/20

allegato "F₃"

Nevoosità Totale in ottavi	Vento in gradi e nodi	Visibilità in Km	Tempo Presente	Pressione s.d.m. in mbar	Temperature in °C	Nevoosità parziale in ottavi, e del tipo di nubi specificate
5	VAR/3	15	-	-	12°	5 Altopcumuli a 2700 m 1 Cumuli a 300 m
6	270°/5	7	Foschia	1015,1	20°	4 Cumuli a 600 m Cirrostrati
6	030°/8	15	-	1014,1	24°	6 Altopcumuli a 2700 m
1	330°/15	7	Foschia	1015,9	24°	1 Cumuli a 900 m
4	270°/15	10	-	1017,5	19°	4 Cumuli a 480 m
5	300°/6	6	Foschia	1019,1	20°	5 Cumuli a 480 m
2	Calma	5	Foschia	1015,2	21°	Cirrostrati
Sereno	020°/3	10	-	1014,3	22°	-
1	230°/3	10	-	1014,8	23°	1 Cumuli a 900 m
3	320°/11	5	Foschia	1018,3	18°	3 Stratocumuli a 480 m
Sereno	330°/19	15	-	1017,0	23°	-
Sereno	340°/22	10	-	-	-	-
5	220°/4	3,5	Foschia	1018,3	20°	5 Stratocumuli a 750 m
Sereno	020°/5	8	Foschia	1014,7	23°	-
2	360°/9	10	-	1017,3	23°	2 Cumuli a 750 m

G

H

I

L

I

Osservazioni delle ore 09 00 (T.M.G.) del 18/7/80

Velocità Totale in ottavi	Vento in gradi e modi	Visibilità in km	Tempo Presente	Pressione I.d.M. in ober	Temperatura in °C	Umidità parziale in ottavi, e chi tipo di nubi specificate
4	160°/4	15	-	-	16°	4 Altocumuli a 2700 m
5	280°/18	5	Foschia	1016,1	25°	5 Cumuli a 450 m
4	060°/5	15	-	1015,4	28°	4 Altocumuli a 2700 m
3	340°/9	7	Foschia	1016,8	27°	3 Cumuli a 900 m
2	270°/10	10	-	1018,0	21°	1 Cumuli a 300 m
3	290°/7	9	Foschia	1019,5	24°	3 Cumuli a 480 m
Sereno	270°/12	12	-	1016,1	22°	-
Sereno	Calma	8	Foschia	1015,5	28°	-
2	120°/6	8	Foschia	1015,6	29°	2 Altocumuli a 3000 m
3	320°/15	8	Foschia	1018,8	21°	3 Stratocumuli a 480 m
Sereno	340°/20	15	-	1017,9	26°	-
Sereno	340°/23	10	-	1018,5	22°	-
4	040°/7	8	-	1019,7	26°	4 Stratocumuli a 600
Sereno	310°/10	20	-	1015,2	29°	-
-	-	-	-	-	-	-

20

MEMPO: Stralcio comunicazioni TBT del 18 luglio 1980.

Allegato

Allegato "G1": stralcio delle comunicazioni TBT tra Benina
TWR e formazione "NEMER".

" "G2": stralcio delle comunicazioni TBT tra Benina
CCI - "NEMER" - "ARAB".

hc
G

H

I

L

M

N

C

RISERVATO

allegato "G₁"

STRALCIO DELLE COMUNICAZIONI RADIO TRA BENINA TWR

e NEMER DEL 18.7.1980

Time	Call sign	Radio communications
0944	N	take - off
0945	TWR	clear - take-off
0945'40"	N	after burner off
	N	tower N after burner off continuing climb
	TWR	clear
0956	N	leaving your frequency on chanel 16
	TWR	clear

RISERVATO

STRALCIO DELLE COMUNICAZIONI RADIO TRA
GCI BENINA - NEMER-ARAB DEL 18.7.1980

allegato "G2" W2

Call sign Radio communications
 N : MIX NEMER
 A : MIX ARAB

N GCI N heading to the first point
 GCI continue N
 GCI N GCI IFF on
 N roger on
 GCI give me ident
 N roger
 N GCI you have contact
 GCI affermative
 GCI N2 IFF on
 N2 OK
 N GCI Heading
 GCI roger N
 GCI what is your heading N
 N heading and altitude 9.5 and 095°
 GCI Take heading 200°
 N 200° OK
 N 200° ?
 GCI OK continue
 N after berner off
 GCI 80 Km before
 N roger
 GCI 60 Km before
 N roger
 GCI point N . . . point N
 N
 GCI about 40 Km
 N how ?

RISERVATO

GCI distance about 40 Km
N 200°
GCI continue the same heading distance became 35 Km
N Ah!
GCI before 20 Km
N roger! roger
GCI 10 Km remaining
GCI now exactly
N roger over heading
A GCI A fighter on air
GCI A continue climbing heading 150°
A 150°
GCI N continue turning left toward 090°
A N continue left turn, heading 090°
GCI N GCI reads you well
N OK
GCI not heading 090°
N what
GCI N say again
A heading please
GCI OK
GCI OK corrected
N
GCI N GCI
N2
N say again
N2 the altitude
N 240 (fuel)
N2 OK
A after burner on the wing 45°
GCI you calculate the time
N OK
A how many you got

RISERVATO

h4

N I got

GCI after 30 seconds turn left

N about 30

A after burner off A

A 11 Km 150°

GCI continue A

GCI how about your radar A

A ready

N heading 350°

GCI continue

GCI continue heading 360

N very well

N2 what is your altitude

N my altitude 9 Km

N2 N2

GCI N formation on altitude 10 Km heading 360°

N roger

GCI N do not descend below 10 km

N roger

GCI N GCI stick on altitude 10 km

N roger

N2 Ten Ten

N2 N 10 Km

N2

N very well

N2 what is your altitude

N my altitude 9.5 Km

N2 what is your heading

N heading now 330°

GCI get back to 10 Km keep 0,95 mach

N roger

GCI Keep radio silence

A heading 150°, 10 km

GCI N I gave you heading 360° you have taken 330°!!
 N my altitude was 10 Km heading 360°
 GCI OK 360° I gave you
 N N2
 N my altitude was 9 KM
 GCI operation told you climb and take 10 km
 N roger my altitude . . .? my altitude? . . .
 GCI A GCI turn right heading 210°
 N GCI N
 GCI read you well
 N altitude 10 km heading 360° (three six zero) give
 me heading to Madrasat Thalath
 GCI continue continue on heading 360°
 N I want heading 360°
 GCI OK continue for Madrasat Thalath one o'clock, distan
 ce 40 Km
 N 10,000 Km (ten thousands Km)
 GCI altitude 10 Km, for Madrasat Thalath one o'clock 30 Km
 N altitude 10 Km heading 360°
 GCI OK
 GCI A heading 240°
 A roger two four zero
 N2 N from N2
 N I read you clear
 N2 may be, your altimeter is not good my altitude 11 Km
 N my altitude now 10.5 Km (siick)
 N
 GCI N formation GCI stick on altitude 10 Km
 N roger my altitude
 GCI A formation GCI after burner on
 A on
 GCI continue heading 270° A
 A two seven zero
 GCI target from left to right distance 35 km

RISERVATO

46

A
GCI }
A
GCI } restricted operational data
A
GCI }
A
GCI }
N2 } N formation you are now over the point, the point
now on your right down
N2 } N from N2
GCI } say again
A
GCI } restricted operational data
A
N2 } N from N2
A
GCI } restricted operational data
A
GCI }
N2 } N from N2
GCI } restricted operational data
A
GCI }
N2 } N from N2
GCI } you are together N continue
N2 } yes Sir but he did not turn ove the point
GCI } ok (no sweat) continue
A
GCI }
A
GCI } restricted operational data
A
GCI }
A
GCI }
N2 } N from N2
GCI } N . you are listening to each other continue
N2 } yes OK but he did not turn toward the point
GCI } A turn to three six zero
A } did you read A2
A2 } yes Sir

CONFIDENTIAL

41

A ok three six zero

GCI }
A }
GCI } restricted operational data

A break to the left after burner off

N2 GCI N2

GCI read you clear

N2 A N2

GCI ok continue A he will be on your left

N2 yes but I talked to N; he does not rply

A N from A

A N from A

A get in front of him and rock the wings and continue toward home

N2 ok altitude now 11,5 km

A

A

GCI do not you talk to him A?

A no, if he has no communication let him return alone

GCI N2 get in front of him, rock the wings and turn to three six zero

N2 he doas not want to turn

GCI get in front of him, put after burner and get in front of him

N2 ok ok

GCI A

A

A

GCI descend on three six zero call me 3 Km A

A roger

N2 N from N2

GCI did you rock your wings N2?

N2 yes Sir

GCI Keep following him; your distance 52 Km from base

N2 roger 52 Km

GCI Take 010° - 020° from the right untill he pass

CONFIDENTIAL

RISERVATO

48

N2 roger

A take the heading N2

N2 yes

A take the operations order and return back

N2 roger

GCI N formation your altitude now

N2 altitude 11 Km

GCI start descend

N2 roger

GCI continue turning right to 090° and descend

N2 roger 090° right turn

GCI A heading to home 030°

A ok

GCI continue turning to the right heading 180°

A roger one right zero

N2 GCI N2 N I rock the wings he did not answer

GCI repeat (say again)

N2 I got in front of him, rock the wings, he never reply

A get in front of him, rock the wings and watch him and turn toward home he should follow you, he should listen

N2 he does not reply, his aircraft still climbing his altitude 12 km

GCI N from GCI

GCI A contact him and give him instructions

A N from A

GCI N turn right turn right south Bengasi turn right

N2 he did not rply, he continues toward the sea

A turn right toward the base, he will follow you please, right right

N2 ok sir

GCI turn right to 090°

N2 roger 090°

GCI what is your altitude N2

N2 12 Km

A put engine 85% continue descend

N2 say again

engine 85%, continue descend

roger

watch him, he should follow you

I am west the base

N2 turned and N did not

leaving your frequency I will inform the director
of flight (operation)

I'll contact them too

GCI N2 I am near the base

roger

N2 leave the frequency

roger Sir

he is north of Benghasi and still going

N from GCI if you read turn right turn right if you
read

N if you read turn right

N GCI right turn

N GCI right turn

A GCI

I read you clear

may be, he does not read me, contact him

N if you read me right turn toward the base right turn

does he still on the same heading?

still the same heading 330° now he is over the sea

see the operation if they agree I'll intercept him

distance between you 40 Km

A2 break off

yes Sir, roger

break off to the left and go initial

GCI direct me to him

continue 330° distance now 60 Km increasing

roger, right turn to 330°

ok continue

what is his altitude

12 Km you continue to 10 km

RISERVATO

50

A roger
GCI N if you read me turn right N
GCI N turn right
A what is his heading
GCI continue 330°
A roger 330°
GCI distance now 90 Km
A roger
GCI he is not normal 12 km and this heading
A 330°
GCI roger
GCI your fuel A?
A 26
GCI repeat your call to N
A N A if you read turn right toward the station
GCI distance between you 90 Km same heading his altitude
12 Km
A 100 Km he become over the sea
GCI OK you are not making it he flies north and you
behind him
A N A if you read turn right toward the station, if
you read me turn right toward the station
GCI A fuel
A 24
GCI N still 115 Km from the base distance increasing and
still going
GCI N from GCI your distance is for from the base turn
right to base
GCI N you are in the middle of area one turn right 150°
to the base N
GCI turn right to the base you passed the area one and
got for
GCI EZZDIN turn right
GCI right turn to 150° EZZEDIN
OPS A his distance

RISERVATO

RISERVATO

51

GCI His distance from the base 30 km and that of
N.1 130 Km

OPS OK GCI

GCI EZZEDIN turn right to 150°, EZZEDIN turn right
A my altitude 9,5 km fuel 23

GCI OK roger heading 150

GCI N from GCI turn right you passe area one
A what is my distance I am on 10 Km altitude

GCI distance between you 100 Km be is 140 Km fro base
and you at 40 km

GCI continue calling him

A N from A if you read me turn right your distance
150 Km Now

GCI N FROM GCI your distance now 150 Km turn right to 150°

GCI N from GCI turn right your distance 150 km

GCI A your fuel?

A 22 altitude 10 Km

GCI N from GCI turn right to 180°

GCI A call me on down wind 1000 m

A roger

GCI N from GCI turn right turn right

GCI N right turn to 150

GCI N if you read turn right to 150

GCI N your distance 170 Km turn right turn right

A his altitude is steady?

GCI yes 12 km

GCI your altitude 12 km N heading 150 right turn

GCI N N if you read distance 180 Km if you read turn
to 150W

GCI N turn right turn right if you read your altitude
12 Km right turn right

GCI EZZEDIN TURN your distance becomes 185 Km

GCI A heading 210°

A Roger

RISERVATO

RISERVATO

52

GCI EZZEDIN TURN right your distance 190 Km
 GCI N from GCI right turn
 GCI N from GCI right turn EZZDIN if you read
 GCI your distance became 200 Km EZZBIN
 GCI altitude 12 km same heading turn right
 A A. down wind 4 Km

Remarks: another interception was performed beyond 330 Km.

RISERVATO

OGGETTO: Testimonianza che riporta i danni subiti dalle colture
nella zona dell'incidente.

Allegato

H
I
I

OGGETTO: Documenti tecnici del velivolo.

Allegato

I
L
M
N
O
P
Q
R
S
T
U
V

allegato "I"

2. CREW CHIEF جيد ريس		3. ORGANIZATION L H A F.		4. LOCATION B-H B		5. ACFT MDS M1A-2.3		6. ACFT SERIAL NO. 06950			
7. OVERDUE IN PROCESS AND ACCOMPLISHED INSPECTIONS, AND RED DASH ITEMS, INCLUDING PCFs				8. CERTIFICATION FOR ACCOMPLISHMENT OF BASIC POST-FLIGHT OR THRU-FLIGHT INSPECTION				9. ACFT TIME		10. LOGS	
ACCOMPLISHED BY		DATE COMPLETED		FLY NO.		ACCOMPLISHED BY		PREVIOUS		PREVIOUS	
جيد ريس		1817180		1				110		175	
		11		2							
		11		3							
		11		4							
		11		5							
		11		6							
		11		6				TOTAL		TOTAL	

STATUS DATA				FLIGHT CONDITION DATA									
EXCEPTIONAL RELEASE (Enter Ser No.)				FLY No.		COND APT FLT		PILOT'S SIGNATURE		Over Temp		Aux Engine or APU	
AZ DIAN				1		OK No. of Disc		ENTER AFTER EACH FLIGHT		Entered		Operation	
				2									
				3									
				4									
				5									
				6									

11. OBJECT STATUS		STATUS		12. ATO BOTTOMS INSTALLED		TOTAL TODAY	
Cold		Cold		<input type="checkbox"/> YES <input type="checkbox"/> NO		QUANTITY	

SERVICING DATA																							
Gallons or Pounds)																							
OIL (Pints, Quarts, or Gallons)																							
QUANTITY SERVICED		TOTAL IN TANKS		1		2		3		4		5		6		7		8		OXY PRESS OR QTY		A.D.I. WATER	
60		5200		0 12																150		2.2	
300		5200		- 12																145		2.2	

13. CERTIFICATION (Signature, Grade and Station at Which Servicing is Accomplished)											
BY			BY			BY			BY		
DOLL			B.A.B								
AT			AT			AT			AT		
4			5			6			7		

14. ACCESSORY REPLACEMENT DATA							
REMOVED		INSTL		ACCESSORIES & POSITION	SERIAL NO.	ACCRUED OR PREV OPR TIME	CHANGED BY

18/7/80

57

ELEC.	INST	RAD.	FL. A.	RM.	PHOTO
عبد	محمد	البرقي	البرقي	X	X

ELEC.	INST	RAD.	FL. A.	ARMY.	PHOTO

ELEC.	INST	RAD.	FL. A.	ARMY.	PHOTO

RESERVIO

DATE FROM		TO		CREW CHIEF	ORGN	LOCATION	NDS	SERIAL NO	PAGE	OF	PAGE
1/7/80		1/8/80		سید	LAAF	B.A.B	M16-23	06950			
<input checked="" type="checkbox"/>	1/7/80										
DISCREPANCY				REPORT NO		CORRECTIVE ACTION					
oil leak						A/C Need ground					
A/C Need ground						A/C check on ground					
Run up for						and ground					
oil leak check						A/C oil leak and A/C					
						O.K for flying					
										DATE CORRECTED	
										2/7/80	
DISCOVERED BY				CORRECTED BY		INSPECTED BY					
سید				سید		سید					
<input checked="" type="checkbox"/>	6/7/80										
DISCREPANCY				REPORT NO		CORRECTIVE ACTION					
A/B						A/B lamp checked					
A/B LAMP COMES ON						on the ground and					
in FLIGHT MORE THAN						found O.K A/C					
1 SECOND						flying					
										DATE CORRECTED	
										7/7/80	
DISCOVERED BY				CORRECTED BY		INSPECTED BY					
سید				سید		سید					
<input checked="" type="checkbox"/>	8/7/80										
DISCREPANCY				REPORT NO		CORRECTIVE ACTION					
A/C NEED 100H INSPE						100H INSPE PHASE HAS BEEN					
PHASE						DONE A/C FOUND O.K					
										DATE CORRECTED	
										15/7/80	
DISCOVERED BY				CORRECTED BY		INSPECTED BY					
سید				سید		سید					
<input checked="" type="checkbox"/>	17/7/80										
DISCREPANCY				REPORT NO		CORRECTIVE ACTION					
RUDDER						RUDDER CHECKED					
GIVES BRING PEDS						O.K					
										DATE CORRECTED	
										17/7/80	
DISCOVERED BY				CORRECTED BY		INSPECTED BY					
سید				سید		سید					

781A

ALLEGATO: Foto panoramiche della zona dell'incidente.

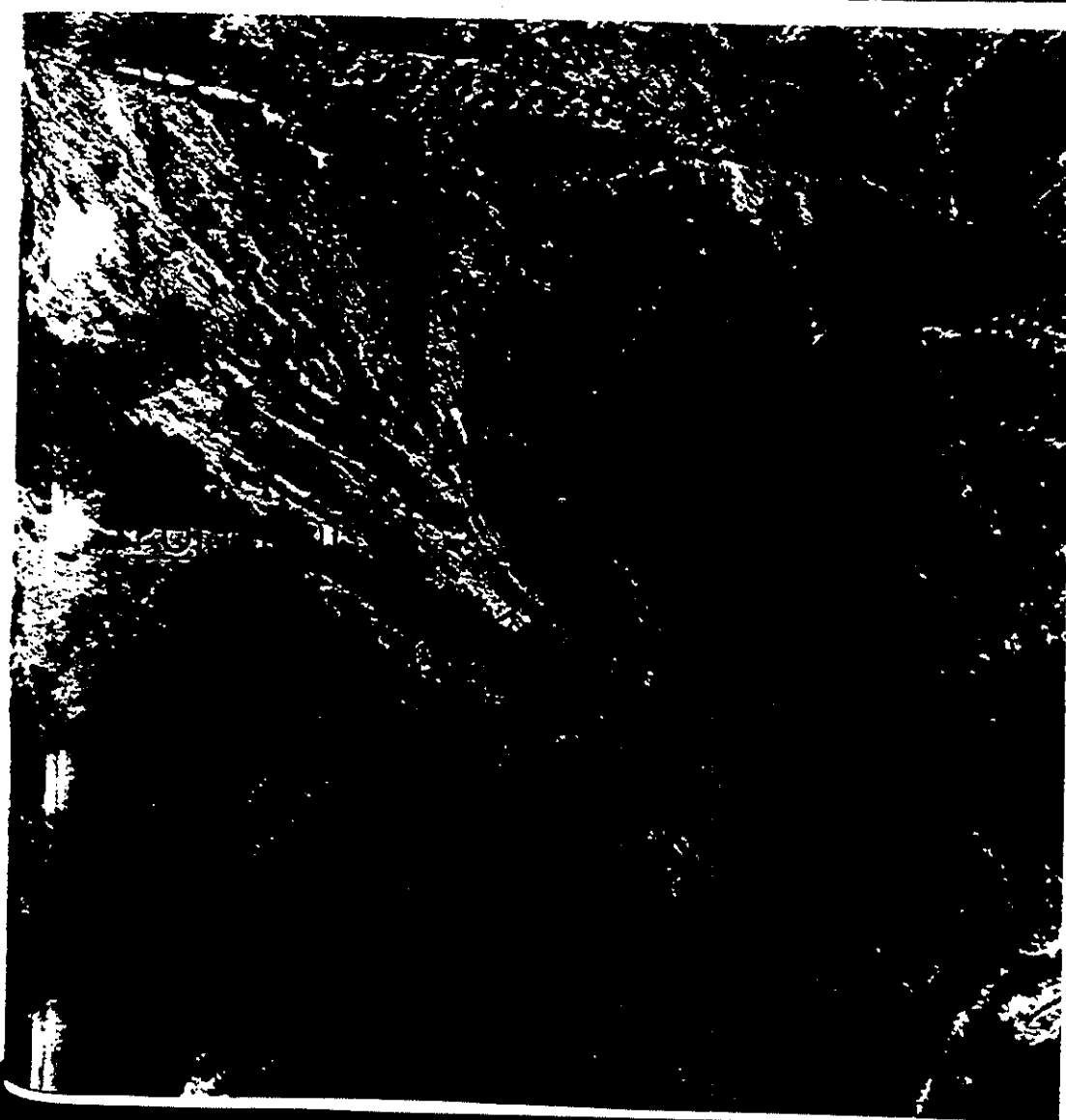
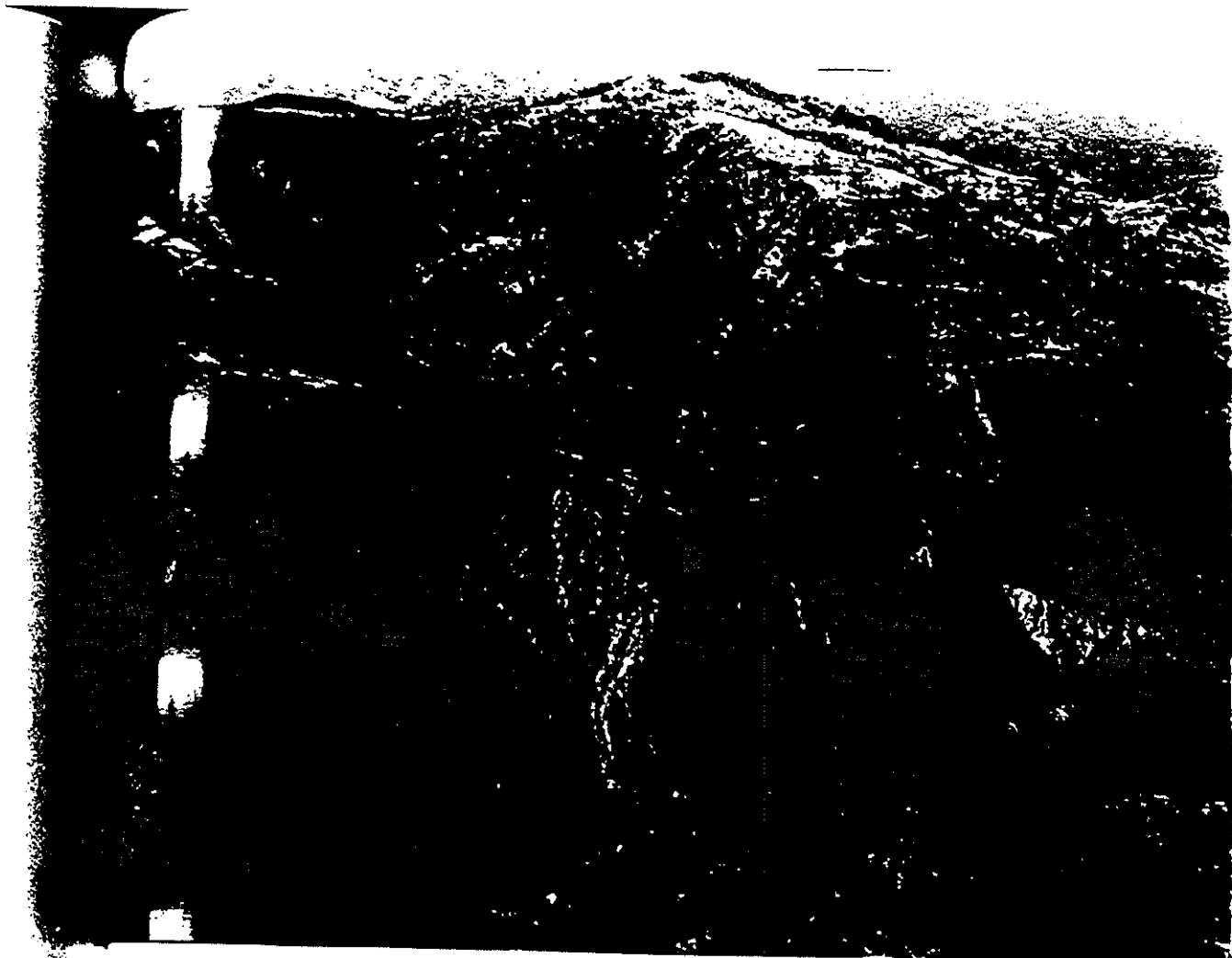
Allegato

L

M

N

O



OGGETTO: Grafico della distribuzione dei rottami.

Allegato

M

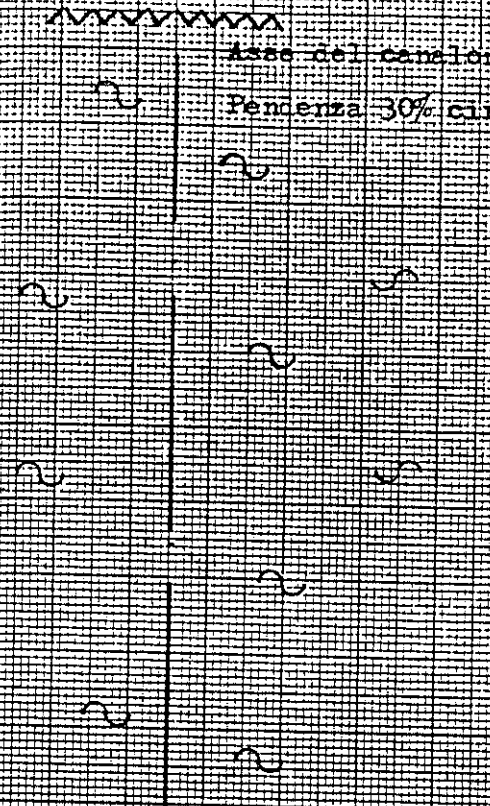
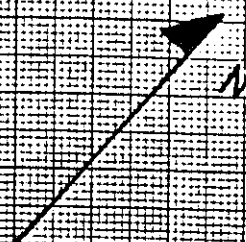
N

C

o

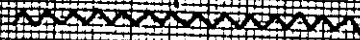
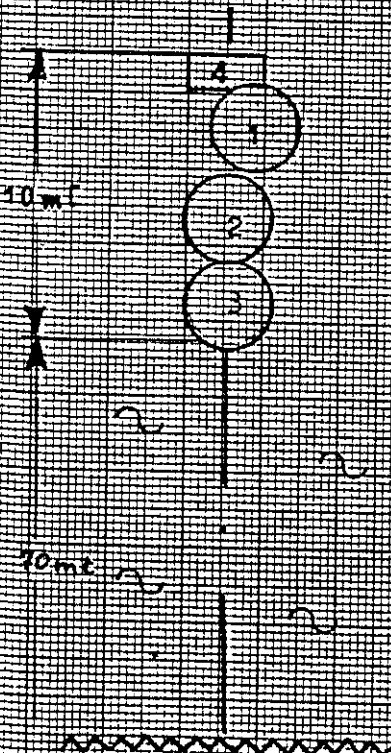
GRAFICO DISTRIBUZIONE ROTTAMI

Asse del canale
Pendenza 30% circa



Legenda:

- 1 troncone di coda
- 2 troncone alla fusoliera
- 3 troncone motore
- 4 collages e piccoli pezzi di varia natura
- 5 complesso spray bars
- rotti di piccole dimensioni



Fiumarella S. Mauro



to